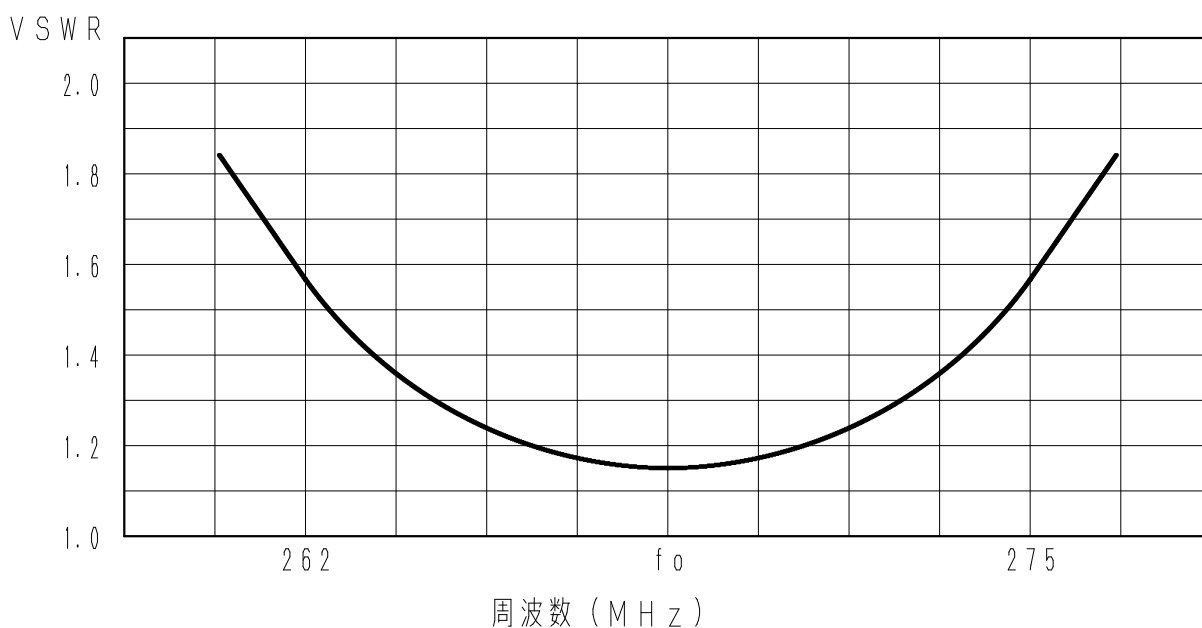


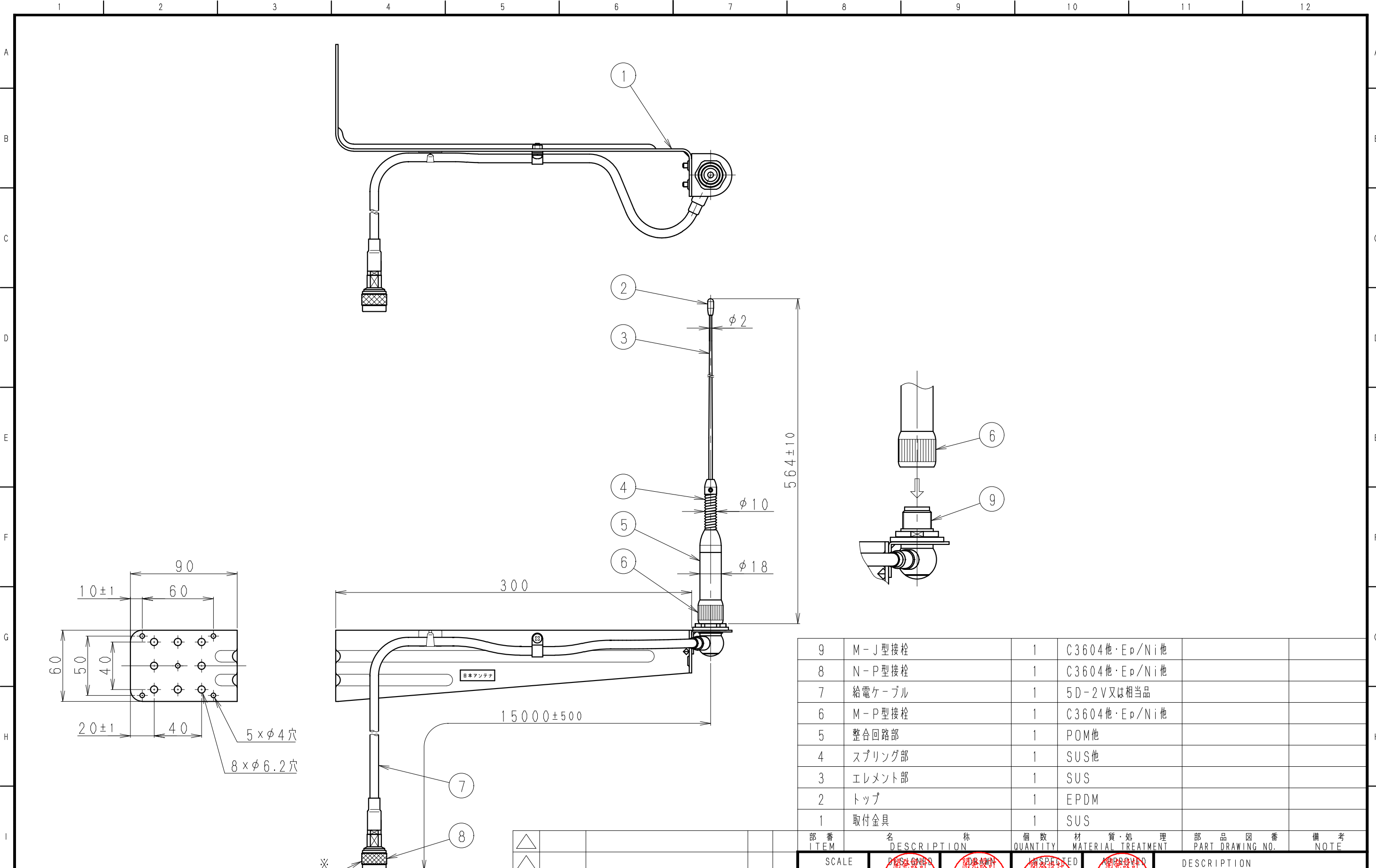
アンテナ仕様書

	仕様項目	仕様内容
1	アンテナ型式	ノンラジアル ホイップ型アンテナ
2	型名	WH-260MR(TA-R)
3	用途	固定局用
4	使用周波数	262~275MHz
5	入力インピーダンス	公称 50Ω
6	VSWR	1.7以下
7	利得(標準値)	ケーブルロス含まず 2.15dBi
8	指向性(標準値)	垂直偏波 水平面無指向性
9	絶縁抵抗	給電点にて乾燥時 DC500Vにて500MΩ以上
10	耐電圧	給電点にて乾燥時 AC1000V1分間加え異常ないこと
11	耐電力	10W
12	給電部接栓	アンテナ側:M-P型, 基部側:M-J型, ケーブル端:N-J型
13	給電ケーブル	5D-2V 又は相当品 15m
14	質量	約1.8kg
15	受風面積	約0.02m ²
16	最大受風荷重	60m/secの時 約47N
17	耐風速	最大瞬間風速にて60m/sec

■ 周波数特性<例>



型名	WH-260MR(TA-R)		図番	M1-1042-M00	
担当	開発設計 2022.06.08 岡崎	検図	開発設計 2022.06.08 細川	承認	開発設計 2022.06.08 岡島
				日本アンテナ株式会社	



呼び寸法 RANGE	許容差の区分 COMMON TOLERANCE		
≤ 10	±0.1	±0.2	±0.4 ±
≤ 25	±0.15	±0.3	±0.6 ±
≤ 80	±0.25	±0.5	±1.0 ±
≤ 250	±0.4	±0.8	±1.5 ±
≤ 1000	±1.0	±2.0	±6.0 ±

※ 接栓接続後 テーピング等にて防水処理をしてください

部番 ITEM	名 DESCRIPTION	個数 QUANTITY	材 MATERIAL	質・処 TREATMENT	理 REASON	部 PART	品 DRAWING NO.	図 NO.	番 NO.	備 NOTE
9	M-J型接栓	1	C3604他	Ep/Ni他						
8	N-P型接栓	1	C3604他	Ep/Ni他						
7	給電ケーブル	1	5D-2V	又は相当品						
6	M-P型接栓	1	C3604他	Ep/Ni他						
5	整合回路部	1	POM	他						
4	スプリング部	1	SUS	他						
3	エレメント部	1	SUS							
2	トップ	1	EPDM							
1	取付金具	1	SUS							

符号 SYM	日付 DATE	変更記事 REVISION RECORD	担当 DESIGNED	承認 APPROVED
△				
△				
△				
△				

SCALE free

単位 DIM m・m

質量 MASS

MICRO CADAM

2022.06.08 岡崎

2022.06.08 佐藤由

2022.06.06 細川

2022.06.08 岡島

日本アンテナ株式会社
NIPPON ANTENNA CO., LTD.

DESCRIPTION	DRAWING NO.
品名 ノンジャラル ホイップ型アンテナ WH-260MR (TA-R) 外觀図	図番 M1-1042-H00